



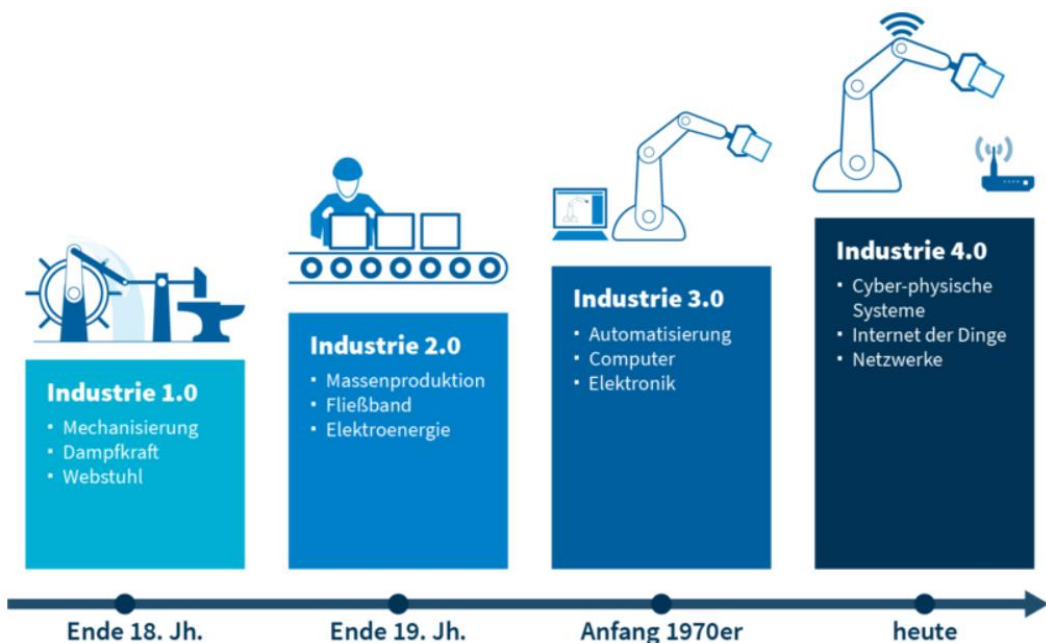
Ermittlung Digitalisierungsscore

Process-Byte AG

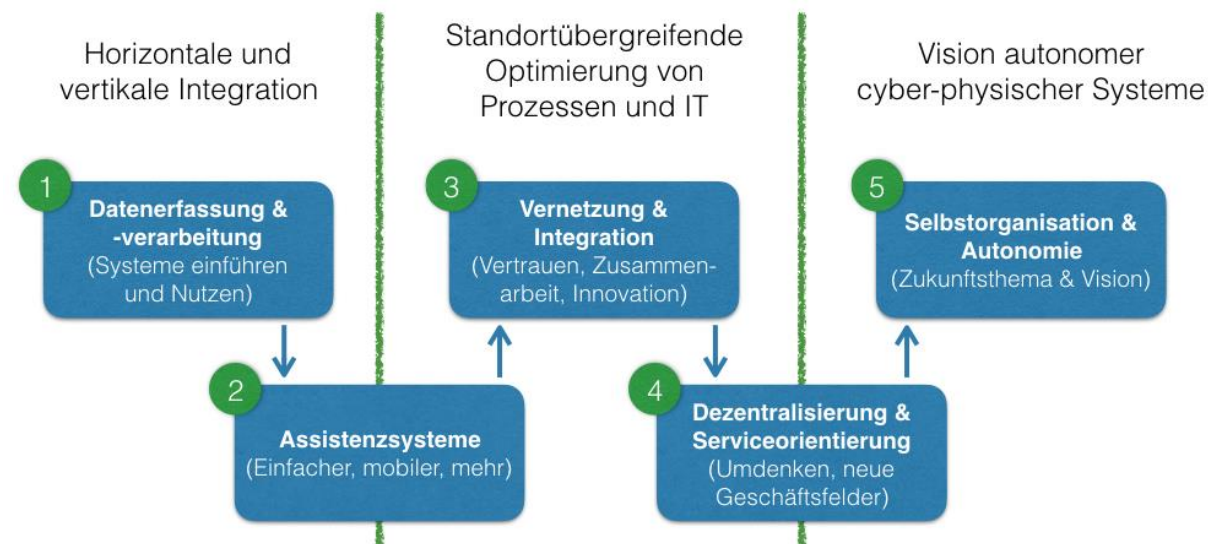


- Ausgangslage
- Bedürfnis der Orientierung
- Verwendete Struktur
- Eingesetztes Werkzeug
- Gewichtung & Bewertung
- Ergebnisse
- Darstellung
- Erkenntnisse
- Aktionen
- Kontakt

- Industrie 4.0 als Weg zur Digitalisierung von Produktionsunternehmen.



Der lange Weg zur Industrie 4.0



- Wo stehen wir als Unternehmen bei der Digitalisierung?
- Wie weit ist der vergleichbare Benchmark?
- Werden unsere bestehenden Systeme schon vollständig ausgenutzt?
- Bei welchen Prozessen sind schnell brachliegende Vorteile realisierbar?




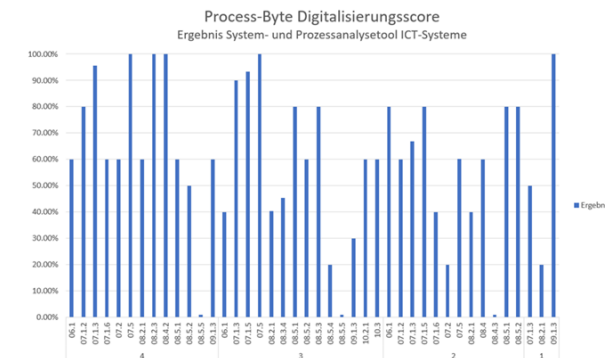
- Bei der Digitalisierungsanalyse kommt die Prozessstruktur des am weitesten verbreiteten Standards der ISO 9001:2015 zur Anwendung.

PDCA		Prozess nach ISO 9001:2015
		01 Anwendungsbereich
		02 Normative Verweisungen
		03 Begriffe
Plan		04 Kontext der Organisation
Plan		05 Führung
Plan		06 Planung
Do		07 Unterstützung
Do		08 Betrieb
Check		09 Bewertung der Leistung
Act		10 Verbesserung

- Zur Anwendung kommt ein ICT*-Analyse-Werkzeug auf Basis MS Excel mit je einem Teil:
- Geschäftscharakteristik des Unternehmens.
- Relevanz und Gewichtung der Prozesse für das jeweilige Geschäft.
- Bewertungsblatt der Kriterien.
- Auswertung in Form eines Digitalisierungsscores mit grafischer Darstellung der Ergebnisse.

Geschäftscharakteristik
Reiner Handel
B2C
B2B
Produktentwicklung
Prozessentwicklung
Produktion
Eigene Immobilien
International
Automobil Zulieferer
Medizintechnik
Schiffbau
Aviatic
Lebensmittelverarbeitung
Gesundheitswesen

System- und Prozessanalysetool ICT-Systeme	
 Process-Byte AG your potential is our challenge	
Firma: Beispiel AG	Process-Byte Digitalisierungsscore 66.00%
	16'499
Relevanz ▾	Prozessverant. ▾
Prozessebene 1 ▾	Prozessebene 2 ▾
Prozessebene 3 ▾	Kriterium Nr. ▾
	wortlicher ▾
	Inhalt ▾
	Bewertung ▾



*ICT (Information and Communication Technology)

- Um eine Differenzierung je nach Geschäftscharakteristik vorzunehmen, wird vor der Bewertung eine Gewichtung der Prozesse definiert.

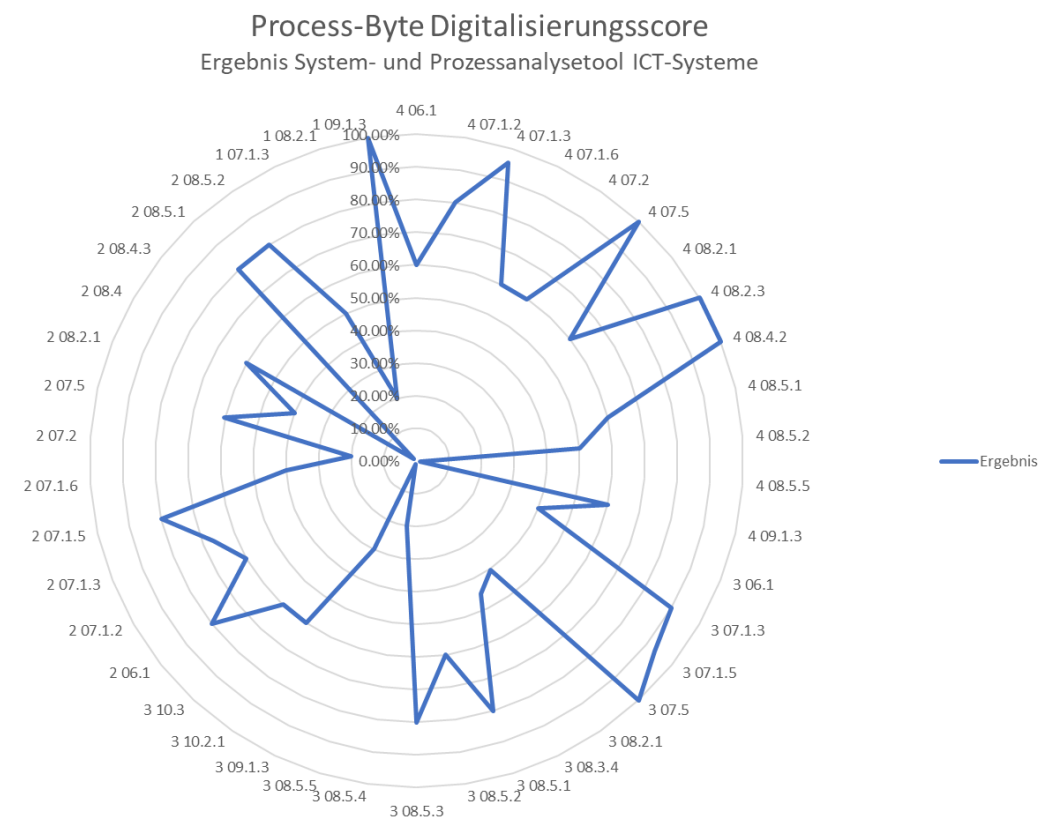
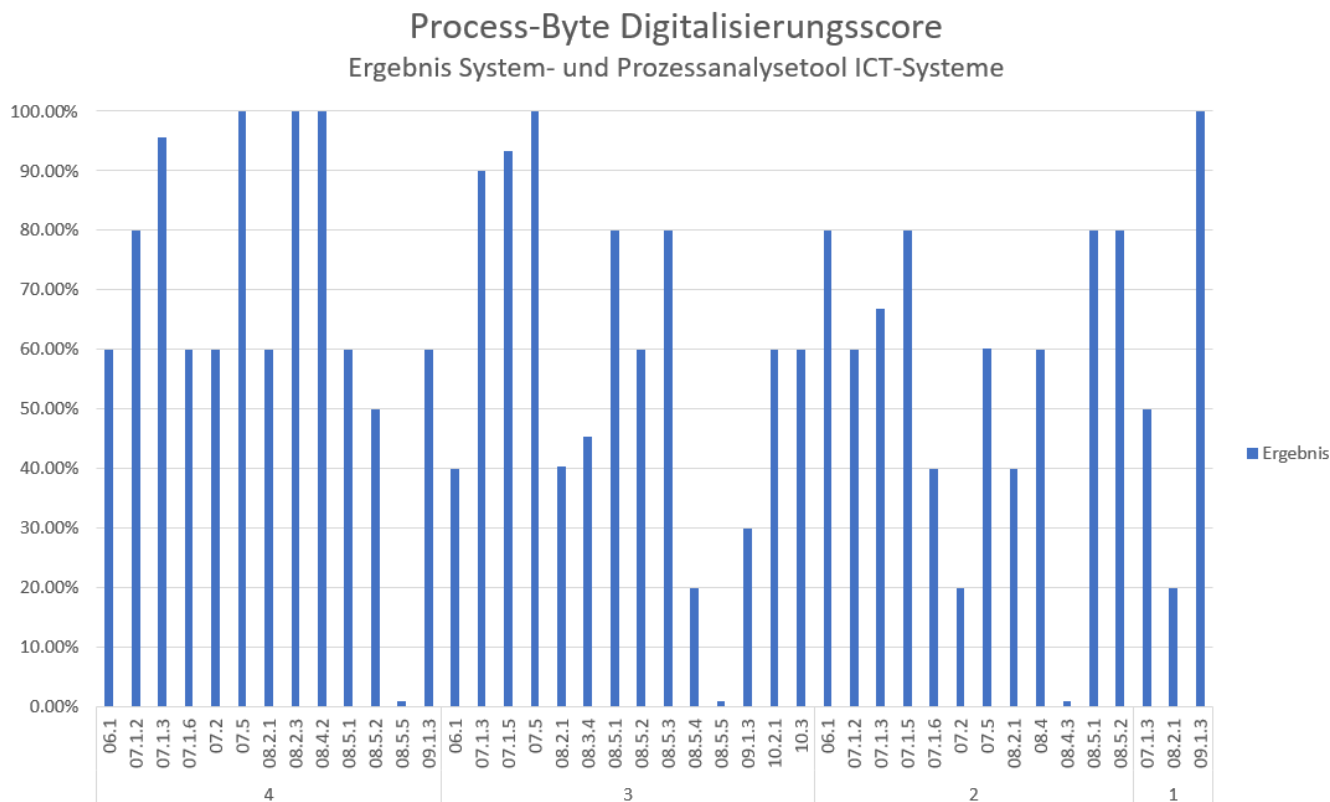
Gewicht	Beschreibung
4	Geschäftsrelevant
3	Wichtig, prozessrelevant
2	Prozessvereinfachung
1	Hilfsmittel, unbedeutend

Erreichter Wert in %	Beschreibung
100%	Mit Empfangsschnittstelle und Sendeschnittstelle
80%	Mit Empfangsschnittstelle oder Sendeschnittstelle
60%	Ohne Schnittstelle
40%	Nicht voll digital (mit Papierhilfsmittel)
20%	Teilweise digital
1%	Nicht digital

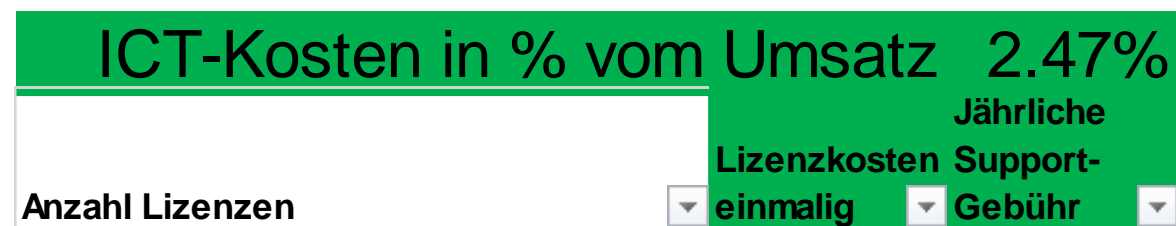
- Als Ergebnis der Analyse wird ein Gesamtscore ausgegeben.
- Der Gesamtscore kann auf die jeweiligen Gewichtungen und Prozesse aufgebrochen dargestellt werden.

Ergebnis Beispiel AG, System- und Prozessanalysetool ICT-Systeme			
Gewicht	Kriterium Nr.	Prozessebene 2	Summe von Bewertung in % vom Maximum
4	06.1	Massnahmen zum Umgang mit Risiken und Chancen	60.00%
	06.1 Ergebnis		60.00%
	07.1.2	Ressourcen	80.00%
	07.1.2 Ergebnis		80.00%
	07.1.3	Ressourcen	95.56%
	07.1.3 Ergebnis		95.56%
	07.1.6	Ressourcen	60.00%
	07.1.6 Ergebnis		60.00%
	07.2	Kompetenz	60.00%
	07.2 Ergebnis		60.00%
	07.5	Dokumentierte Information	80.00%
	07.5 Ergebnis		80.00%
	08.2.1	Anforderungen an Prozesse und Dienstlisungen	60.00%
	08.2.1 Ergebnis		60.00%
	08.2.3	Anforderungen an Produkte und Dienstleistungen	100.00%
	08.2.3 Ergebnis		100.00%
	08.4.2	Steuerung von extern bereitgestellten Prozessen, Produkten und Dienstleis	100.00%
	08.4.2 Ergebnis		100.00%
	08.5.1	Produktion und Dienstleistungserbringung	60.00%
	08.5.1 Ergebnis		60.00%
	08.5.2	Produktion und Dienstleistungserbringung	50.00%
	08.5.2 Ergebnis		50.00%
	08.5.5	Produktion und Diensleistungserbringung	1.00%
	08.5.5 Ergebnis		1.00%
	09.1.3	Überwachung, Messung, Analyse und Bewertung	60.00%
	09.1.3 Ergebnis		60.00%
4 Ergebnis			75.42%

- Ein Säulendiagramm oder ein Spinnenetzdiagramm gibt einen Schnellüberblick über die Ergebnisse bezogen auf die Prozessstruktur.



- Erkennen Sie mit einem einfachen Überblick den aktuellen Stand der Digitalisierung in Ihrem Unternehmen.
- Ansatzpunkte sind schnell erkennbar.
- Die weiterführende Detaillierung der Analyse kann auch Überschneidungen, ungewollte Redundanzen etc. aufzeigen.
- Die Ermittlung der ICT-Kosten ist im Werkzeug vorbereitet und könnte, falls notwendig, mittels zusätzlicher Erhebung ebenfalls aufgezeigt werden.



- Auf Grund der Erkenntnisse sind Sie in der Lage, Korrekturprojekte in der standardisierten Prozessstruktur zu definieren, die Digitalisierung und somit die Unternehmensleistung zu beeinflussen.
- Gerne unterstützen wir Sie mit unserem Wissen bei entsprechenden Projekten.





Gerhard Maier

Inhaber, Geschäftsleiter



Process-Byte AG

Krebsenweg 16

CH-5040 Schöftland

Switzerland



+41 79 770 75 35



gerhard.maier@process-byte.ch



www.process-byte.ch